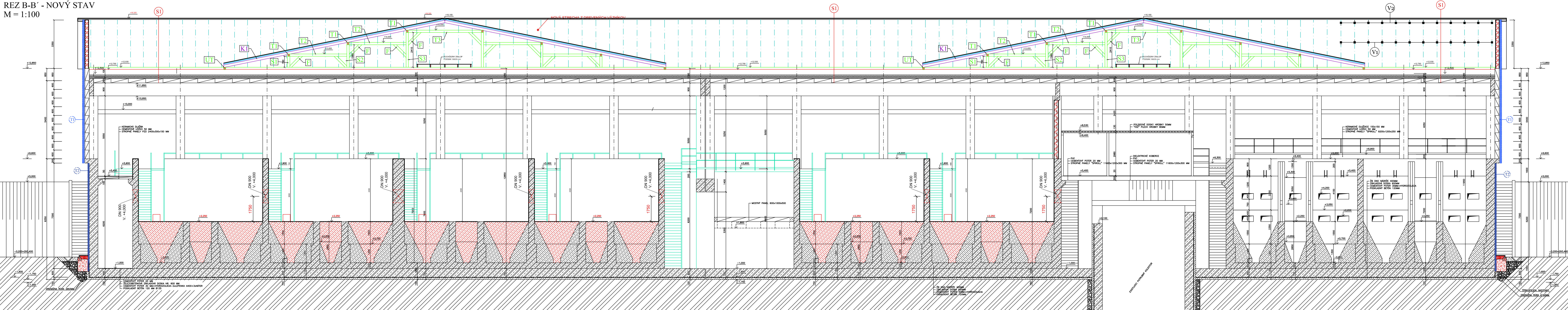
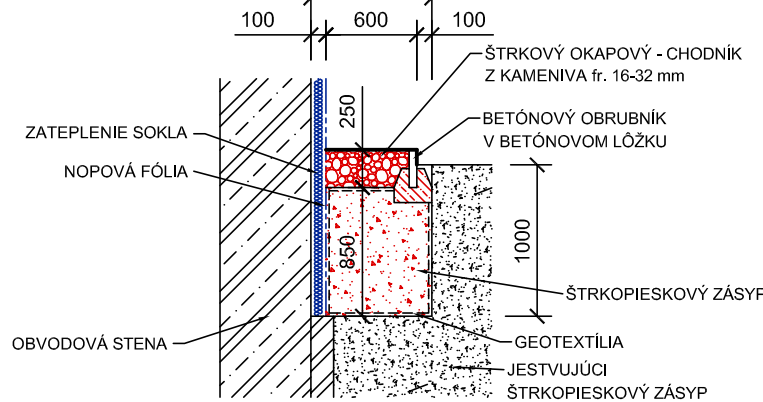


REZ B-B' - NOVÝ STAV
M = 1:100



DETAIL OKAPOVÉHO
CHODNÍKA M = 1:50



T1 REKONŠTRUKCIA FASÁDY:
NA OBVODOVÉ STENY NAMONTOVAŤ NOVÝ PREDSEDENÝ
OBVODOVÝ PLÁŠT - SENDVÍČOVÝ OCELOVÝ PANEL
S TEPELNOIZOLAČNÝM JADROM Z MINERÁLNEJ VLNÝ hr. 120mm


ZATEPLENIE (SOKEL) T2
KONTAKTNÝ ZATEPLOVACÍ SYSTÉM - FASÁDNA IZOLAČNÁ
DOSKA Z TVRDENÉHO EXTRUDOVANÉHO POLYSTYRÉNU
URČENÉHO PRE ZÁKLADOVÉ A SOKLOVÉ MURIVO (napr. XPS-R);
NA ROVNÝCH NEPRIEHLADNÝCH STENÁCH hr.: 100 mm

T2 SKLADBA KONTAKTNÉHO ZATEPLENIA:
- BETÓNOVÉ MURIVO
- LEPIACA MALTA
- TEPELNÁ IZOLÁCIA Z TVRDENÉHO EXTRUDOVANÉHO
POLYSTYRÉNU hr.: 100 mm
- NADZEMNÉ ČASTI POLYSTYRÉNU OPATRIŤ SKLOVÁKNIŤOU
SIETKOU S LEPIDLOM, POVRCHOVÁ ÚPRAVA MARMOLIT

LEGENDA MATERIÁLOV


- STENOVÉ A STROPNÉ PREFABRIKOVANÉ PANELE
- VNÚTORNÉ DELIACE PRIEČKY Z TEHÁL hr.: 150
a 115 mm NA VÁPENNOCEMENTOVÚ MALTU
- OCELOBETONOVÉ MONOLITICKÉ KONŠTRUKCIE
- KONŠTRUKCIE Z PROSTÉHO BETÓNU
- KONŠTRUKCIE ZO ŠKVRABETÓNU
- HUTNENÝ ŠTRKOVÝ ZÁSYIP
- SKLADBA SPEVNENEJ PLOCHY PO OBVODE OBJEKTU
- RASTLÝ TERÉN
- NOVÉ MURIVO Z PRESNÝCH TVÁRNIC hr. 300 mm
- NOVÉ BETONOVÉ KONŠTRUKCIE
- NOVÉ ŽELEZOBETONOVÉ KONŠTRUKCIE
- NOVÉ KONŠTRUKCIE Z KOMPÓZITNÝCH MATERIÁLOV

- S1 NOVÉ ZASTREŠENIE:**
 - STREŠNÁ KRYTINA - OCELOVÝ POZINKOVANÝ
 - POISTNÁ PODSTREŠNÁ FÓLIA
 - POPLASTOVANÝ PLECH
 - LATOVANIE 50/35 mm
 - KONTRALÁTA 50/50 mm
 - DREVENÝ VÁŽNÍK
 - TEPELNÁ IZOLÁCIA Z MINERÁLNYCH VLÁKNI
 - VOLNÉ ULOŽENÁ 120 + 140 mm
 - STREŠNÝ PANEL ŽELEZOBETONOVÝ PREFABRIKOVANÝ 300 mm
- S2 ZASTROPENIE SVETLKOVÉHO OTVORU:**
 - TEPELNÁ IZOLÁCIA Z MINERÁLNYCH VLÁKNI
 - VOLNÉ ULOŽENÁ 120 + 140 mm
 - PARONEPRIEPUSŤNÁ FÓLIA
 - SADRKARTONOVÝ PODHLAD ZIMPREGNOVANÝCH
 - VOĽEODOLNÝCH A PROTIPOŽIARNÝCH DOŠÁK 2x15 mm




Idom
IDOM - International Department

Osborná pomoc pre prípravu projektov
Kohézneho fondu vo vodnom sektore
EUROPEAD/119497D/SV/SK



VPRAVOVAL: Ing. J. Čebulák	ZODPOVEDNÝ PROJEKTANT: Ing. P. Fotta	HLAVNÝ INŽINIER PROJEKTU: Ing. L. Hnidiak
KRAJ: Prešovský	OKRES: Snina	
INVESTOR: Východoslovenská vodárenská spoločnosť a.s., Košice		
STUPEŇ: Projektová dokumentácia pre stavebné povolenie a realizáciu stavby		
STAVBA: STAKČÍN – INTENZIFIKÁCIA ÚPRAVNE VODY		
AKCIA: Starina – úprava vody a zdvojenie prívodného potrubia		
OBJEKT: SO 0201 – Stavebné úpravy objektov I. stupňa úpravy STAVEBNÁ ČASŤ	MIERKA: 1:100	ČÍSLO PRÍLOHY: E.1.1–22
PRÍLOHA: Rez B–B' – nový stav		



Enviroline
s.r.o. KOŠICE

E-mail: enviroline@enviroline.sk
Mobil: 0911 447 791
Tel: 055 / 622 57 05
Fax: 055 / 625 41 52

ČÍSLO ZÁKAZKY:
0810605

PARE:
01.2015